

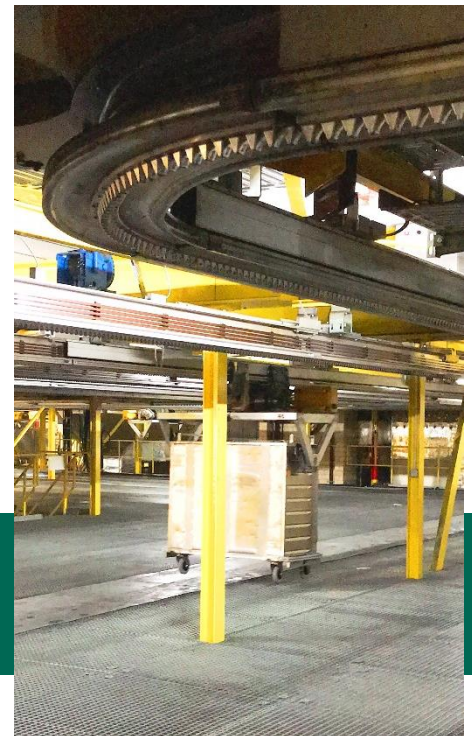
Mit Sicherheit ans Ziel!

Fliehkraft-Bremsen sorgen für Sicherheit beim Warentransportsystem der UNI Göttingen.



Das Warentransportsystem der Uni Göttingen versorgt das gesamte Klinikum mit allem was nötig ist, vom Essen bis hin zu Medikamenten – und das binnen kürzester Zeit.

Umso wichtiger ist es, dass die gut achtzig zur Verfügung stehenden Wagen **sicher und ohne Verzögerung Ihre Ziele erreichen**. In der Vergangenheit war das leider nicht immer der Fall, so kam es bei dem Mitte der 70er Jahre installierten System, immer wieder zu Abstürzen von Waggons in den vertikalen Teilstrecken. Die Schäden am Material und die Verzögerungen beim Transport waren zum Teil erheblich – eine Lösung musste her. So erhielt Amsbeck eine erste Anfrage zur Machbarkeit.

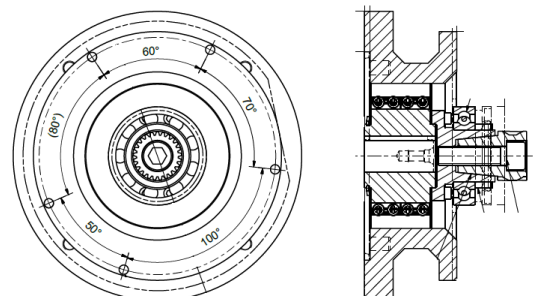


„Wir sind auf der Suche nach einem passenden Bremssystem zur Absturzsicherung eines automatischen Fahrsystems...“

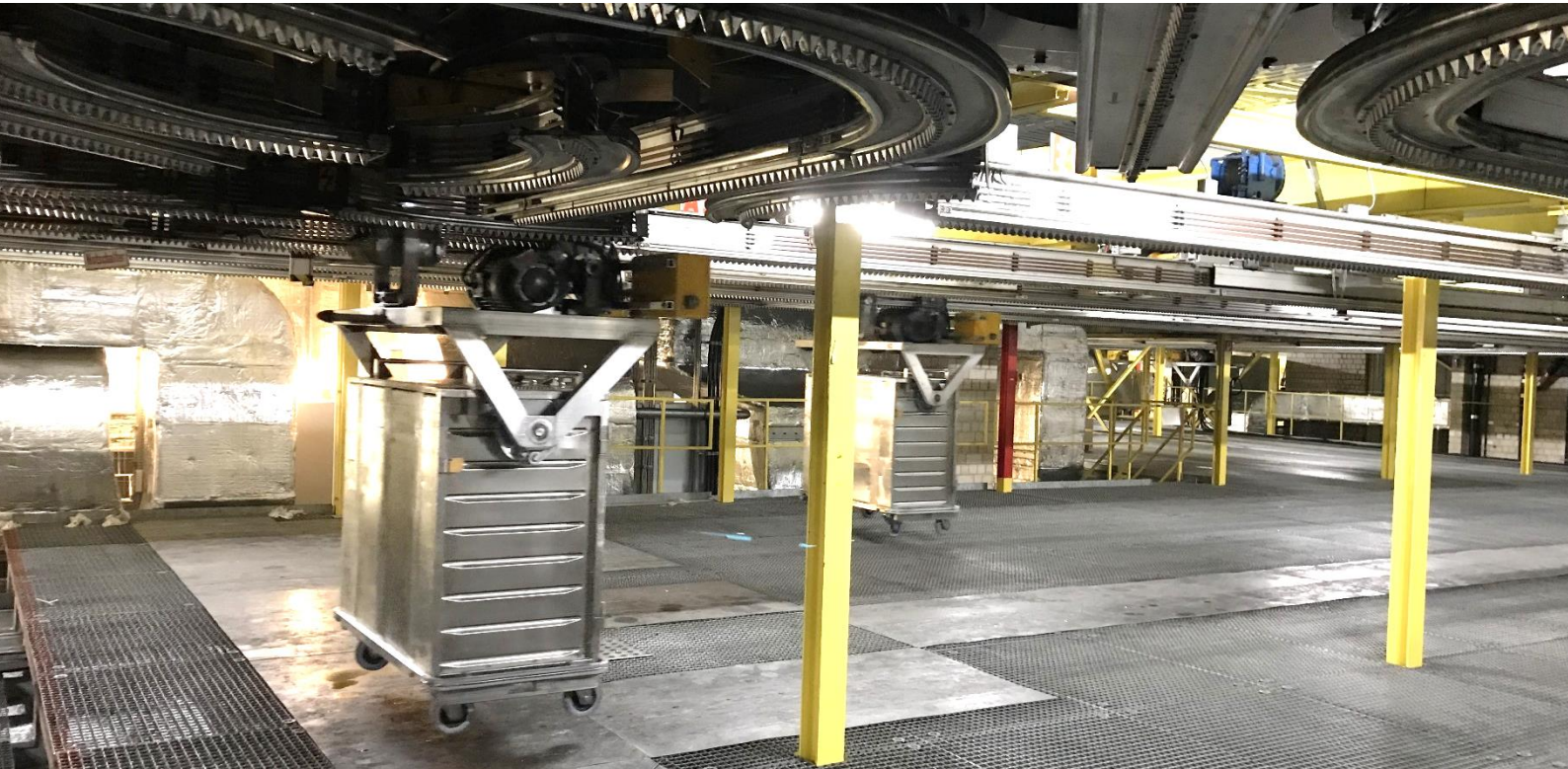
Nach einer eingehenden Sichtung der Aufgabenstellung und intensiven Gesprächen mit dem Kunden wurde ein Lösungsansatz erarbeitet. Die Schwierigkeit bestand darin, dass es aufgrund des Alters der Anlage keine CAD-Zeichnungen gab. Die Bremse musste aber an vorhandene Konstruktion angebracht werden. Also stellte man Amsbeck einen Wagon inklusive Motor und Getriebe zur Verfügung um eine genaue Anpassung der Bremseinheit an die Konstruktion des Transportwagens zu ermöglichen.



Nach einer genauen Analyse der Ist-Situation wurde ein Vorschlag für einen Prototypen entwickelt und den Verantwortlichen der Uni Göttingen vorgestellt.



Der Prototyp der Fliehkraft-Bremse wurde beauftragt und intensiven Stresstests unterzogen. Schnell stellte sich heraus, dass die Bremse einen unkontrollierten Absturz der Waggon, auch unter schwierigsten Bedingungen sicher verhindern konnte - die Feuerprobe war bestanden.



„Die Bremsen haben sich bereits bezahlt gemacht...“

„Die ersten Bremsen, die nun seit gut 12 Monaten ihren Dienst verrichten, konnten Ihre Funktion schon ein paar Mal unter Beweis stellen. Seit der Installation ist es zu keinen unkontrollierten Abstürzen mehr gekommen.“ So der Projektleiter Daniel Hartje.

Die Verlässlichkeit des Warentransportsystems konnte wieder hergestellt werden und die wichtigen Transporte erreichen wieder sicher ihr jeweiliges Ziel.

04.07.2019, Everswinkel

AMSBECK Maschinentchnik GmbH
Boschweg 15

D- 48351 Everswinkel

Tel.: +49 (0) 2582 66812 – 0
Email: info@amsbeck-mt.de

